

Région en Scène

Hauts-de-France

Saint-Quentin

18-19-20
mars
2026

hautsdefranceenscene.fr

Festival
#26

infos à noter

Inauguration du festival et ouverture du bar

Mercredi 18 mars
17h30
La Manufacture

Repas des adhérent-es

Vendredi 20 mars
12h00/13h30
La Manufacture

Remise de prix



Vendredi 20 mars
16h30
La Manufacture

**12 élèves de l'option théâtre
du lycée Condorcet de Saint-
Quentin décerneront leur
prix « Waouh ! lycéen·nes »
2026 en clôture du festival.**

C'est quoi un spectacle
« Waouh ! » ?

— C'est un spectacle qui remue les
tripes et les méninges, qui reste
longtemps sur les rétines... et...
qui questionne le monde.

— C'est aussi un spectacle qui fait
vaciller nos certitudes... en tout cas
qui les interroge.

— Ça nous rentre par les yeux, ça
fait écho dans nos cœurs et ça
résonne - raisonne - dans nos têtes.

— Ça fait danser nos émotions.

Paroles du jury 2025

Alors... quelle proposition
2026 suscitera le plus grand
« Waouh ! » des lycéen·nes ?

» Réservations

✓ **Pour le public**
auprès de la billetterie du festival
Espace Saint-Jacques
14 rue de la sellerie
02 100 Saint-Quentin
03.23.62.36.77
billetterie@saint-quentin.fr

✓ **Pour les programmateur·rices**
entrée sur accréditation gratuite
à télécharger sur le site
www.hautsdefranceenscene.fr
Contact : Elodie Dèzèque, coordinatrice
accredfestivalhdf@gmail.com

» Tarifs

8 € plein
6 € abonnés, moins de 25 ans, plus de 65 ans,
demandeurs d'emploi et RSA
4 € scolaires

» Hébergement

Hôtels, gîtes, chambres d'hôtes,
résidences de tourisme, auberge de
jeunesse, le Saint-Quentinoise offre une
large gamme d'hébergements.
Infos auprès de l'Office de Tourisme et des
Congrès du Saint-Quentinoise.

» Restauration

Un food truck est installé sur le parking de
la Manufacture le 18 mars. Pour les jours
suivants, le Saint-Quentinoise regorge de
restaurants pour toutes les envies et tous
les goûts ! Chacun·e trouvera son bonheur.



hautsdefranceenscene.fr

© Hauts-de-France en Scène 2026
Licence PLATESV-D-2021-006295
Photo couverture © Alan Ducarre
Conception graphique © Maelle Belette

Tenir la scène, tenir ensemble

En Hauts-de-France, territoire de
contrastes et d'audaces, notre
festival s'affirme une nouvelle fois
comme un lieu de rencontres, de
croisements et d'explorations.
Ici, nous célébrons la force du
collectif et la richesse des créations
artistiques qui refusent les
frontières. Autant de langages qui
se répondent, se questionnent et
inventent ensemble de nouvelles
manières de regarder le monde.

Depuis de nombreuses années,
le festival Région en Scène Hauts-
de-France s'inscrit comme un
rendez-vous incontournable pour
les professionnel·les et les publics.
Cette année, ce sont 12 équipes
artistiques issues de la région et
de disciplines diverses que nous
accueillons. Du théâtre à la musique,
en passant par la danse et le cirque.
Le festival c'est aussi une présenta-
tion de projet et deux rencontres
professionnelles.

Des théâtres à l'espace public, en
passant par les salles polyvalentes
des communes rurales, nous
démontrons chaque jour que la
création artistique reste une force
indispensable, pour comprendre et
transformer le monde. Le spectacle
vivant est une respiration, un lien
social, un espace de sens dans une
région qui se transforme, invente et
résiste.

Nacéra Nakib, Présidente
et les membres du bureau de Hauts-de-France en Scène

édition 26

L'enjeu est collectif : mutualiser,
partager, faire circuler les œuvres
comme les savoir-faire, c'est
ainsi que nous renforçons un
écosystème régional dense, divers
et profondément humain.
Hauts-de-France en Scène démontre
chaque jour sa capacité à se
réinventer, souvent avec audace,
toujours avec conviction.

Face aux défis actuels, comme le
renouvellement des publics, les
équilibres économiques fragilisés,
les enjeux écologiques, la mutation
des pratiques, il est plus que
jamais nécessaire de renforcer les
coopérations, de mutualiser nos
savoir-faire, de croiser les regards.
L'association Hauts-de-France en
Scène a toujours su faire front en
s'appuyant sur l'énergie de celles
et ceux qui créent. Continuons
d'incarner cette énergie, de porter
cette exigence, de défendre ce qui
nous rassemble : la conviction que la
scène, quelle que soit sa dimension,
est un lieu des possibles.

Ensemble, nous portons cette
dynamique unique propre à notre
territoire : un mélange d'exigence
artistique, d'ancrage local et de
solidarité professionnelle.

Poursuivons ensemble la
construction d'un paysage culturel
ambitieux, durable et ouvert.
Car c'est dans la coopération,
la curiosité et l'invention que se
dessine l'avenir du spectacle vivant
en Hauts-de-France.



**Conditions techniques
d'accueil à minima**

6 m de profondeur
X 7 m d'ouverture.
Équipe de 4 en
tournée, 1 service
de 4h de réglages et
raccord, à condition
qu'un prémontage ait
été fait en amont.
Version tout terrain
disponible.



© Kalimba

théâtre

V

+10

Roméo et Juliette avec distance



Cie La Baraque Liberté

**Comme pour conjurer la bêtise des
Hommes par le jeu, Claudine van
Traopp et Hervé von der Bruck, clowns
acteur·ice·s « réinventent le théââââtre »
sous les yeux des spectateurs.**

**Ils improvisent l'histoire d'amour la plus
connue du monde tout entier, joyau
du théâtre élisabéthain du patrimoine
immatériel de l'humanité... à deux.
Mais que faire de la peur... des virus,
des guerres, de la catastrophe
écologique, des guerres, des fous ?
Comment s'aimer dans une société ultra
anxiogène lorsqu'on est adolescent ?
Passionnément ?
Comme Roméo et Juliette ?**

D'après l'œuvre de
William Shakespeare
Adaptation écrite
et mise en scène
Caroline Panzera
Collaboration artistique
et lumières
Nikola Carton
Jeu
Charlotte Andres
Harold Savary
Collaboration artistique
Hamideh Doustdar

Ce spectacle a bénéficié de l'aide à la création de la DRAC Hauts-de-France et de l'aide à la création de la Région Hauts-de-France. Co-production du Théâtre Jean Ferrat à Fourmies, et des Féron'arts, association d'habitants qui organise un festival depuis 30 ans. Le spectacle a été sélectionné pour représenter la Région des Hauts-de-France dans le cadre du dispositif Hauts-de-France en Avignon 2024 ; et Théâtre Exchange 2024 co-porté par le Centre Culturel Léo Lagrange à Amiens et le Théâtre Massenet à Lille. En 2026 le spectacle continue à tourner et fait partie de la sélection pour Hauts-de-France en scène 2026.

Contact diffusion : Pamela Vidal | contact@labaraqueliberte.fr
www.labaraqueliberte.fr



**Mercredi 18 mars 9h45
Théâtre Jean Vilar**

1h

Conditions techniques
d'accueil à minima

Dimensions plateau
10 m X 10 m

À partir de 3 ans :

un bal = 30 min.

À partir de 6 ans :

un bal = 40 min.

Jauge 60 pers. par bal

Jusqu'à 2 représenta-
tions par jour.

danse

bal participatif

S

+3

Glish up vaï aï aï



Cie L'organisation

GLISH UP VAÏ AÏ AÏ, cela veut dire,
dans une langue imaginaire : **Laissez-
moi la liberté de mon corps. Mon corps
m'appartient. Mon corps est beau
comme il est et personne n'a le droit
de le contraindre !**

Le rapport au corps, dans les sociétés
contemporaines, est fortement normé,
encadré, régulé. Par l'omniprésence
des images, les paradigmes du contrôle
et les dogmes en tout genre.

Une expérience émancipatrice qui
invite les enfants à conscientiser leur
singularité et la joie simple d'avoir un
corps. Afin que chacun·e se rappelle
que son corps lui appartient et qu'il ne
peut en aucun cas être obligé et soumis.

Mise en scène
Elodie Segui Abd El Kader
Interprétation
Djibril Mbaye
Victoria Allé
Régie
Raphael Bougeard

Lauréat
appel à projet
création
HDFS

Production : L'organisation - Atelier de création. Coproduction : Faïencerie-Théâtre de Creil /
Scène conventionnée Art en territoire. Soutiens : DRAC Hauts-de-France, Région Hauts-de-
France, département de l'Oise.

Contact diffusion : Elodie Segui Abd El Kader | 06 27 34 28 37
et Maxime Barrier | 06 68 55 22 67
lorganisation.cargo.site



Mercredi 18 mars 11h30
Le Splendid

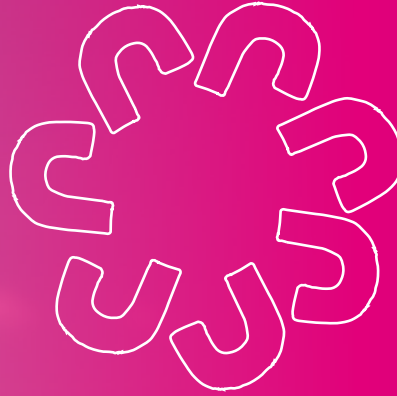
50 min

M

rencontre professionnelle

salon contact

speed-meeting



Le salon contact offre un temps d'échanges, bref et rapide entre les artistes et les directeurs·rices des structures accréditées au festival, c'est une prise de contact !

L'objectif de ce salon est de se présenter en quelques minutes, susciter l'intérêt des personnes et créer du lien. Placé au cœur du festival Hauts-de-France en Scène, il est le «circuit court des idées longues» et vient répondre à un réel besoin pour la profession.

Accès réservé aux professionnel·les, programmateur·rices et artistes.

Entrée sur accréditation

Cette année la priorité sera donnée aux équipes artistiques n'ayant pas participé à l'édition 2025.

Informations : Elodie Dézèque, coordinatrice.
accredfestivalhdf@gmail.com



Mercredi 18 mars 14h30
La Manufacture

2h30

Hauts-de-France en Scène

C'est qui, c'est quoi ?

Hauts-de-France en Scène est une des 11 antennes régionales du réseau national le Chainon, animé par des professionnels en charge de projets artistiques et culturels. En 2026 Hauts-de-France en Scène regroupe 30 structures implantées sur les 5 départements de la Région. Dans le cadre de son développement à l'ensemble du territoire de la Région, Hauts-de-France en Scène propose d'articuler des missions de développement, d'aide à la circulation des œuvres et la formation de ces membres.

► Repérage artistique et soutien à la création

Le réseau organise le festival Région en Scène pour présenter la jeune création artistique pluridisciplinaire.

Ce dispositif permet de repérer des artistes, de soutenir la diversité artistique régionale et de la promouvoir à l'échelle nationale.

Dans ce cadre, l'accompagnement artistique et le développement de la diffusion passent par :

- l'organisation de plateaux artistiques, de visionnages et de repérages artistiques en région.
- l'aide à la création : soutenir 1 à 2 projets par an avec un apport en coproduction, la programmation du ou des projet(s) coproduit(s) dans le festival Hauts-de-France en Scène.
- le déplacement des responsables de structures adhérentes sur différentes dates et festivals organisés en et hors Région (en région pour établir la programmation du festival et hors région comme en Normandie ou en Belgique afin de créer des coopérations).



Plus d'infos :

www.hautsdefranceenscene.fr
www.lechainon.fr

► Développement économique et structuration du secteur

En favorisant la collaboration entre ses membres, le réseau contribue à la structuration du secteur du spectacle vivant, en développant un circuit culturel équitable et solidaire. Cela inclut la mutualisation des ressources, la coordination des calendriers de programmation et la promotion des spectacles. Il s'agit de créer « l'effet levier » au bon endroit et au bon moment, pour amplifier la diffusion des spectacles, prolonger leur durée d'exploitation et leur visibilité. C'est sur la base d'un diagnostic et d'une expertise partagée avec les adhérents que l'association développe son accompagnement vers des projets professionnels structurés, repérés, dès lors qu'il y a convergence d'opérateurs sur la programmation de ces œuvres.

Le Festival Région en Scène est une véritable plateforme artistique, permettant aux artistes de présenter leur projet et aux diffuseurs de repérer et d'échanger, autour de la qualité des propositions pour construire leur programmation, et ainsi favoriser la circulation des œuvres sur les cinq départements qui composent notre région. Grâce à Hauts-de-France en Scène et au réseau Chainon, les spectacles régionaux gagnent en visibilité, et les compagnies peuvent élargir leur diffusion.

► Formation et professionnalisation des acteurs culturels

Hauts-de-France en Scène organise des journées professionnelles, des assemblées générales et des plénières pour ses adhérents, favorisant l'échange de bonnes pratiques et le développement de compétences transversales et ainsi impulser des temps de réflexions autour de nos métiers.

Cette approche, complémentaire à celle de la diffusion, de la coopération et de la prospective, permet de répondre aux problématiques très fortes qui pèsent sur la filière en développant des outils spécifiquement dédiés à l'économie et aux besoins du spectacle vivant.

Il s'agit de renforcer les rencontres professionnelles avec nos partenaires que sont le Collectif Jeune Public Hauts-de-France, Actes Pro, Haute-Fidélité, la fédération Pôle Nord, Filage et le CRAC.

Disponible en duo et trio.

musique

M

Natacha Tertone



Vailloline

Natacha Tertone fabrique de la pop comme on bricole un manège hanté, dopé à l'électro, qui redémarre, plus hardi, avec des bouts de ciel oublié et des câbles dénudés.

C'est un carnaval mutant sous la pluie, qui a marqué la scène indé des 2000s (Sony éditions, Libé, Télérâma, Dour, Les Inrocks...), un cœur qui tape trop fort dans une carcasse pas prévue pour ça. C'est beau, c'est bancal, ça sent le bleu contrasté et le sucre filé et ça régale de résilience.

Son nouvel album *La patience n'existe pas* (2026) est un cabinet de curiosités sonores : synthés vintage, harpes en apesanteur, électro tordue, textures de trompettes improbables, batteries assertives et hybridées.

Sur scène, un powertrio de freaks magnifiques pour sublimer ses mélodies de claviers ou de flûte avec Bruno Mathieu, batteur sismographe et sorcier des machines, et Jérôme Mackowiak, guitare-basse épique et paysages électriques. Ensemble, ils font danser les fêlures et retournent les sabliers sur une Avant-Pop cinématographique aux textes raffinés.

Avec
Natacha Tertone
Jérôme Mackowiak
Bruno Mathieu

Production : Nold UP

Contact diffusion : Vailloline | Maxime Szczepanek
maxime@vailloline.fr | 06 74 58 39 94
www.vailloline.fr

© Christie Merigond



Mercredi 18 mars 19h
La Manufacture

1h

Conditions techniques
d'accueil à minima

5 personnes en
tournée : 4 musiciens
et 1 technicien son.
8 m d'ouverture
X 6 m de profondeur.
Praticable batterie
2/2, hauteur 40 cm



© Ludo Lelou

musique

M

Dakan



Toma Sidibé

Dakan signifie destin en bambara. Baigné par les rythmes afro-urbains aux sonorités actuelles, tel que l'afro-beats, l'amapiano ou le coupé-décalé, Toma Sidibé s'entoure de beatmakers africains pour concocter un album emprunt d'un « enjaillement-militant » capable de faire danser le monde entier ! Les textes de cet album chantés en français, bambara ou nouchi mettent en lumière l'importance de retrouver nos humanités pour inventer un destin commun. De cet album au groove contagieux jaillit en concert un formidable élan de partage, un maraboutage musical bienveillant et festif !

Chant, guitare,
flûte peule, djembé
Toma Sidibé
Batterie, chœur
Biguy (Jean-Paul Melindji)
Guitare, chœur
Fiston Youngston Diaz
(Ullmart Diazabakana)
Basse, clavier
Mohamed Hafsi
Technique, régie, son
Téo Sagot
Administration de
production et de tournée,
régie, vidéo
Ilham Bakal
Management
Fanta Touré

Production : SEYA. Partenaires : Magazine Francofans, SPPF, Inouïe Distribution.

Contact diffusion : Ilham Bakal | 07 70 95 46 69 | contact@seyaprod.com
et Toma Sidibé | 06 19 18 15 98 | toma.sidibe@gmail.com
www.tomasidibe.com



Mercredi 18 mars 20h15
La Manufacture

1h

Je t'aime moi non plus



**Artistes émergent·es
& programmeur·rices :
fait·es pour s'entendre ?**



Inscriptions & renseignements
virginie.todisco@saint-quentin.fr



Rencontre animée par Cédric Barré

Fidéliser un public, rester en veille, s'adapter à son territoire, respecter son cahier des charges, tenir un budget, planifier, le métier de programmeur reste difficile à cerner et à comprendre.

Associé au copinage, aux milieux festifs, à l'entre-soi, il cristallise souvent rancœur et frustration chez celles et ceux qui ne parviennent pas à fouler la scène du coin.

Entre groupes/compagnies qui veulent jouer et salles qui ne jouent pas le jeu, à qui la faute ?

Je t'aime, moi non plus... éclaire et décrypte les relations complexes qui se nouent entre des acteurs qui, malgré les contraintes des uns et les idées reçues des autres, n'aspirent qu'à créer une dynamique locale vivante et partagée.

Cédric Barré évolue dans le milieu des musiques actuelles depuis plus de 20 ans.

Musicien, compositeur, parolier, label manager et aujourd'hui directeur de salles et programmeur, il partage son expérience à travers conférences et ateliers au sein de Blah Blah Blah.

Journaliste musical pour *Magic*, revue pop moderne et *Mowno*, il est l'auteur du livre *Le moujik et sa femme* aux éditions Densité.

Rencontre professionnelle à destination des artistes
Nombre de places limité



**Jeudi 19 mars 9h
La Manufacture**

1h30

45 min



Conditions techniques
d'accueil à minima

6 m x 7 m
Hauteur sous gril :
3.50 m



© Gulliver Hecq

théâtre

V

+14

Wasted



Théâtre de la Mascara

Ted, Charlotte et Dan célèbrent les 10 ans de la mort de leur ami Tony. C'est une déflagration pour ces jeunes adultes. Que seraient-ils devenus s'il n'était pas mort ? Et qu'ont-ils fait depuis leurs 15 ans ? La réponse est cinglante : rien. Rien n'est advenu, l'impression réelle d'être passés à côté de leurs rêves, de s'enliser dans les faux semblants et la vacuité du quotidien. Où sont passés leurs anciens futurs glorieux ?
Wasted, écrite par Kae Tempest, questionne avec force et tendresse les méandres de l'existence, les rêves déçus, le temps qui passe, la désorientation, les illusions, les idéaux, les désirs, l'envie de repartir à zéro pour tout changer, mais aussi le bonheur envers et contre tout.

Mise en scène
Martin Jobert
Assistanat mise en scène
Fabien Chapeira
Jeu
Simon Cohen
Tristan Pellegrino
Kim Verschueren
Musique
Raphaël Mars
Lumière
Gautier Le Goff
Son
Simon Garrette
Costume
Juliette Chabaud
Décors
Louis Heiliger
Construction
Nicolas Jobert
Jean Jacques Colas

Production : Théâtre de la Mascara, Studio ESCA, Nouveau Théâtre de l'Atalante, Région Hauts-de-France, Département de l'Aisne, ville de Nogent l'Artaud, Adami.
Soutiens : le Théâtre de Belleville à Paris, le Grand Bleu - scène conventionnée d'intérêt national de Lille, le Théâtre Massenet de Lille, le Centre Culturel Léo Lagrange d'Amiens, le 104 à Paris, le Théâtre Louis Aragon-scène conventionnée d'intérêt national de Tremblay-en-France, le 11-Avignon et la Ville de Saint-Quentin.

Contact diffusion : jobertma@gmail.com
www.la-mascara.fr



Jeudi 19 mars 14h30
Théâtre Jean Vilar

1h25

cirque

théâtre

E

+12

Bouc émissaire

 Cie Dyspercée

Un spectacle pluridisciplinaire alliant les équilibres sur les mains, la contorsion et le texte. Joséphine Triballeau, seule en scène, incarne le personnage du bouc. Émissaire malgré elle, elle vient livrer au public les contraintes de ce rôle : un quotidien rythmé de tocs, de troubles de la politesse, de pensées intrusives... C'est au fur et à mesure de sa confession qu'elle brise l'enclos dont elle est prisonnière. *Bouc émissaire* pose la question : Que fait-on de ce que l'on a fait de nous ? Sans être une autofiction, ce spectacle a pour ambition de questionner l'impact du dogme, quel qu'il soit, lorsque sa considération est poussée à l'extrême.

Écriture, conception et interprétation
Joséphine Triballeau
Mise en scène et dramaturgie
Louise Wailly
Regards circassiens
Adrien Taffanel
Louise Combeau
Scénographie
Heidi Folliet
Construction
Pierre-Marie Lemaire
Création sonore
Loïc Le Foll
Création lumière
Richard Guyot
Costume
Louise Combeau
Régie
Richard Guyot
François Cordonnier

Coproduction : Le Prato Pôle National Cirque à Lille, La Batoude centre des arts du cirque et de la rue à Beauvais, le CRAC de Lomme et la Chapelle-Théâtre à Amiens.
Soutiens : Région Hauts-de-France, la DRAC Haut-de-France, département du Pas-de-Calais, ville de Lille, ville d'Amiens-métropole.

Contact diffusion : Joséphine Triballeau | Johanna Lindroos
compagnie.dyspercee@gmail.com | 06 14 62 97 75
Facebook : Compagnie Dyspercée

Conditions techniques d'accueil à minima

Intérieur
Dimensions plateau :
Ouverture 7 m
Profondeur 7 m
Hauteur 6.80 m
Orientation public :
frontale ou demi circulaire.
Possibilité de faire le noir (exception pour les lieux désacralisés).
Espace équipé en son et lumière.



Jeudi 19 mars 16h45
Scène Europe

50 min



© Laurent Rousselin

Conditions techniques
d'accueil à minima

Ouverture 8 m
Profondeur 9 m
(du nez de scène au
lointain).
Hauteur sous gril 6 m
Plancher/sol en bon
état de couleur noire.
2 guindes noires pour
accrocher l'écran.

théâtre

S

+11

J'ai plusieurs terres



Cie Yaena

**Une histoire vraie, un fil tendu entre
l'intime et la grande Histoire.**

**Du grand-père maternel, homme
politique d'envergure, Gabonais
métis Franco-Portugais, à la petite-
fille, Gabonaise née en Belgique et
vivant en France.**

**Un récit à la fois documentaire et
théâtral, dans lequel on croise un
styliste de renommée internationale,
une écrivaine aux multiples facettes,
le devoir de mémoire et des relents
de colonialisme.**

**À quels temps se conjugue le mot
FrançAfrique ?**

Texte

Mavikana Badinga

Éditions Koinè avec le soutien de
l'association Beaumarchais SACD

Avec

Mavikana Badinga

Mise en scène

Mavikana Badinga, Julien Graux
et Raquel Silva

Dramaturgie

Julien Graux et Raquel Silva

Scénographie

Alexandrine Rollin

Sébastien Sidaner

Construction

Alexandrine Rollin

Création lumières

Clara-Lou Collart

Son et régie vidéo

Maxence Collart

Témoignages, voix off, chant

Marie-Madeleine Sousatte

Collaboration graphique

Kofoh Nzau

Costumes

Alexandra Épée

Marie-Madeleine Sousatte

Production : Compagnie Yaena. Co production : Le Safran - Scène conventionnée d'Amiens Métropole, Maison du Théâtre - Amiens, Théâtre Exchange (Centre culturel Léo Lagrange - Amiens et Théâtre Massenet - Lille). Soutiens : DRAC Hauts-de-France, Conseil Régional Hauts-de-France, Conseil Départemental de la Somme, Amiens Métropole, association Beaumarchais SACD 2024. Partenaires : Le Safran, Scène conventionnée d'Amiens Métropole / Maison du Théâtre d'Amiens / Centre Culturel Léo Lagrange - Amiens et Théâtre Massenet - Lille, dans le cadre d'Exchange* / Théâtre du Chevalet - Scène conventionnée de Noyon / Culture Commune - Scène nationale du bassin Minier et L'Oiseau Mouche - Roubaix dans le cadre d'Exchange*

*Présentation de projet dans le cadre de Théâtre Exchange #5, événement du Centre Culturel Léo Lagrange et du Théâtre Massenet accueilli par le Grand Bleu - Lille.

Contact diffusion : Julie Rigaut | diffyaena@gmail.com
www.yaena.fr



Jeudi 19 mars 20h
Le Splendid

1h

Conditions techniques
d'accueil à minima

Ouverture 8 m
Profondeur 5 m
Hauteur 3,5 m



© Jérémie Davienne

cirque

théâtre de matière

E

+1

Toi m'aimes



Cie La Bicaudale

Grandir à côté d'un·e plus grand·e ou plus petit·e que soi n'est pas un chemin aisé. Entre surprises, bousculades, quiproquos et embrouillaminis autour d'un fauteuil à double-face, deux sœurs tirent doucement sur le fil de l'attachement pour apprendre ensemble à trouver leurs places respectives.

Un point à l'endroit, un point à l'envers, comment bâtir à quatre mains le dessin de son propre chemin ?

Interprétation
Célia Guibbert
Gwenaëlle Roué
Technique
Jérémie Davienne

Coproductions : Le Palais du Littoral de Grande-Synthe, Le Prato, Cirqu'en cavale, La Note Bleue. Subventions : Région Hauts-de-France, DRAC Hauts-de-France.

Accueil : la Ville de Marquillies, la Maison Folie Wazemmes - Ville de Lille, Cirqu'en cavale, le Grand Bleu - Scène Conventionnée d'Intérêt National Art, Enfance et Jeunesse, le Centre Culturel Léo Lagrange d'Amiens, le Nautilus de Comines, l'Espace Culturel de Bondues.

Contact diffusion : Marion André | 06 82 25 46 27 | contact@labicaudale.com
www.labicaudale.com



Vendredi 20 mars 9h15
Scène Europe

35 min

La boutique



Collectif Un cétacé

Bienvenue dans la Boutique. Ici, vous ne trouverez que des histoires pas finies, des protagonistes en quête de leurs propres intrigues et autres bizarreries.

Venez découvrir les boîtes de ce vendeur unique au monde et peut-être acquérir l'histoire que vous avez toujours rêvé de raconter.

Amateurices de récits, auteurices en manque d'inspiration, futures raconteuses, vous êtes au bon endroit ! Ici, il y a un peu de tout et beaucoup de trois fois rien mais vous y trouverez forcément votre bonheur.

Création
et interprétation
Julien Poumaere
Regard extérieur
Perrine Wanegue

Une maquette de ce projet a vu le jour lors de la formation La Boîte à Outils d'Odradek/Cie Pupella-Noguès, accompagnée de l'équipe artistique : Joëlle Noguès, Giorgio Pupella et Polin Borisova. Le Collectif Un Cétacé remercie chaleureusement le Tas de Sable-Ches Panse Vertes, Centre National de la Marionnette (Amiens) pour son soutien.

Contact diffusion : Perrine Leguai | collectifuncetace@gmail.com | 06 23 82 10 85
Facebook : Collectif-un-Cétacé

Conditions techniques
d'accueil à minima

Espace de jeu
3,5m x 3,5 m
x 2,5 m en hauteur
1 arrivée électrique
minimum



Vendredi 20 mars 10h45
La Manufacture

45 min

Déclics



Cie Art tout chaud

Bienvenue en paysages imaginaires ! Avec ce dispositif scénique de plein air, la compagnie Art tout chaud invite le public à venir photographier ses rêves, à jouer avec les objets, les matières, les mots, pour en faire une image, pas très sage, un photomontage, à l'ancienne ! Quelques bouts de ficelles, un peu de colle, une paire de ciseau et hop vous voilà parti en poésie...

Grâce à ce petit théâtre photographique, vous allez pouvoir tenter l'impossible, marcher dans les pas des surréalistes, emprunter les chemins du sensible, réveiller le philosophe qui est en vous, inviter l'enfant qui sommeille...

Un atelier participatif intergénérationnel qui rend hommage à l'œuvre de Gilbert Garcin. La durée du parcours est d'environ 45 minutes, pour 6 personnes en simultané. Les photographies sont exposées au fur et à mesure de la journée.

Avec
Hervé Germain
Sophie Matel
Benjamin Teissèdre

Projet mené dans le cadre d'une résidence de territoire Amiens Métropole, Région Hauts-de-France. La compagnie est également soutenue par le Conseil Départemental de la Somme et la DRAC Hauts-de-France.

Contact diffusion : Hervé Germain | arttoutchaud@yahoo.fr
www.arttoutchaud.fr



Vendredi 20 mars 12h
Parking de la Manufacture

45 min

en continu pendant 2h

Conditions techniques d'accueil en plein air

15 m x 15 m ou 10 m x 20 m, 8 m de large minimum. Sol plat, sans pente. Présence sur le site d'un camion de 20 m³, à partir duquel se déploie la scénographie des ateliers. Prise de 16 Ampères demandée et câblage jusqu'au camion.

Accueil en intérieur : dispositif différent modulable, mêmes temps d'installation.

Conditions techniques
d'accueil à minima

4 barnums de 3 m X 3 m
Câblages et prolongs
nécessaires au
branchement de sons.
2 tables pour l'accueil
et tables pour le goûter.



© Pôle Nord

arts de rue

P

Balade en scène



Pôle Nord
Fédération régionale des arts de la rue
en Hauts-de-France

Les Pingouins sont de retour !

En partenariat avec Hauts-de-France en Scène, la Fédération des arts de la rue – Pôle Nord vous invite à une promenade-spectacle dans les espaces extérieurs de la Manufacture.

Au programme, 6 extraits de spectacles présentés dans les coins bétonnés et recoins verdoyants de la salle de spectacle qui se métamorphosent soudain en scènes éphémères, ouvertes à tous les vents et, surtout, à tous les regards.

Et si nous allions à la rencontre de nouveaux publics et faisons résonner le festival autrement ? Une seconde aventure artistique en plein air, idéale pour briser la glace – dans tous les sens du terme – et célébrer la richesse des arts en espace public des Hauts-de-France.

Enfilez vos manteaux, écharpes et chaussettes bien chaudes et venez vous réchauffer sur la banquise de *Balade en Rue* !

Et pour conclure en beauté, un chocolat chaud et un moment convivial vous attendent à la Manufacture, histoire de réchauffer aussi les cœurs et les papilles.

Cette initiative bénéficie du soutien financier de la Région Hauts-de-France et du partenariat avec Hauts-de-France en Scène.

Contact diffusion
Julien Emirian | 06 72 38 80 02 | federation.polenord@gmail.com
Facebook : [polenordartsdelarue](https://www.facebook.com/polenordartsdelarue)



Vendredi 20 mars 14h
Parking de la Manufacture

2h30

♥♥ **mercredi 18 mars**

- V** (1h) **09h45 Roméo et Juliette avec distance**
Cie La Baraque Liberté
- S** (50') **11h30 Glish up vaï aï aï** > Lauréat de l'appel à projet création
Cie L'organisation
- M** (2h30) **14h30 Salon contact**
Rencontre professionnelle
- M** **17h30 Inauguration du festival**
La 26^e édition cette année !
- M** (1h) **19h00 Natacha Tertone**
Vailloline
- M** (1h) **20h15 Dakan**
Toma Sidibé

♥♥ **jeudi 19 mars**

- M** (1h30) **09h00 Je t'aime moi non plus**
Rencontre professionnelle
- V** (45') **11h00 La gourmandise**
Cie Diptyque
- V** (1h25) **14h30 Wasted**
Théâtre de la Mascara
- E** (50') **16h45 Bouc émissaire**
Cie Dyspercée
- S** (1h) **20h00 J'ai plusieurs terres**
Cie Yaena

♥♥ **vendredi 20 mars**

- E** (35') **09h15 Toi m'aimes**
Cie La Bicaudale
- M** (45') **10h45 La boutique**
Collectif Un cétacé
- P** (2h) **12h00 Déclics**
Cie Art tout chaud
- P** (2h30) **14h00 Balade en scène**
Carte blanche à Pôle Nord
- M** **16h30 Remise du prix Wahou !**
Par les lycéen·nes de l'option théâtre
du lycée Condorcet de Saint-Quentin

S Le Splendid
V Théâtre Jean Vilar
E Scène Europe

M La Manufacture
P Parking de la Manufacture



hautsdefrancisce.fr

HAUTS-DE-FRANCE
SCÈNE

RESEAT
CHALON
LA MANUFACTURE

LE SPLENDID

SCÈNE

SCÈNE

SAINT
QUENTIN

HAUTS-DE-FRANCE

Soutenu par

MINISTÈRE
DE LA CULTURE