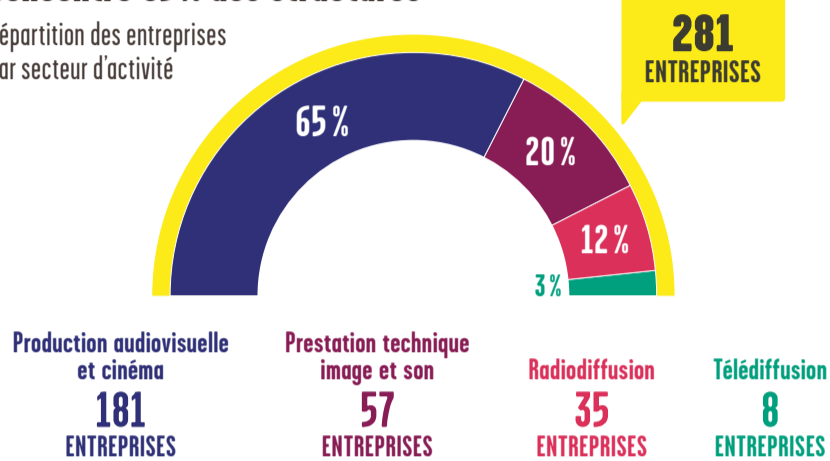


L'audiovisuel représente plus de 280 entreprises et compte plus de 5100 salariés dans la région Hauts-de-France. Découvrez les données des 4 grands secteurs d'activité — la télédiffusion, la radiodiffusion, la prestation technique image et son et la production audiovisuelle et cinéma — qui le composent.

Données Audiens 2018

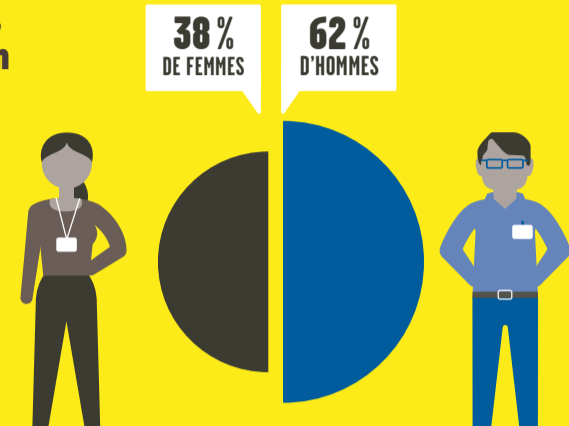
La production audiovisuelle et cinéma concentre 65% des structures

Répartition des entreprises par secteur d'activité



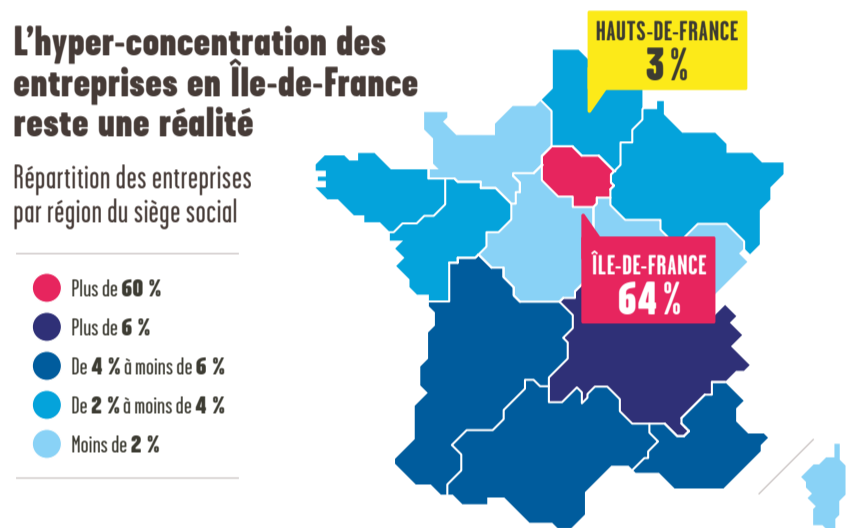
L'audiovisuel, plus masculin que féminin

Répartition des salariés par sexe



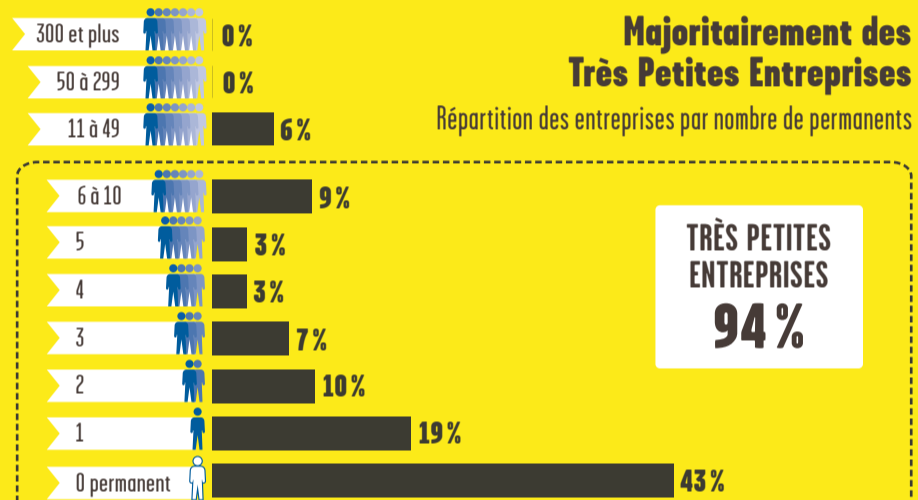
L'hyper-concentration des entreprises en Île-de-France reste une réalité

Répartition des entreprises par région du siège social



Majoritairement des Très Petites Entreprises

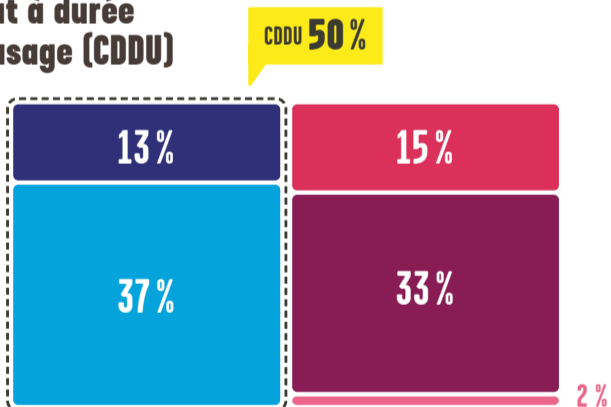
Répartition des entreprises par nombre de permanents



Le contrat de travail de référence demeure le Contrat à durée déterminée dit d'usage (CDDU)

Répartition des salariés par contrat de travail

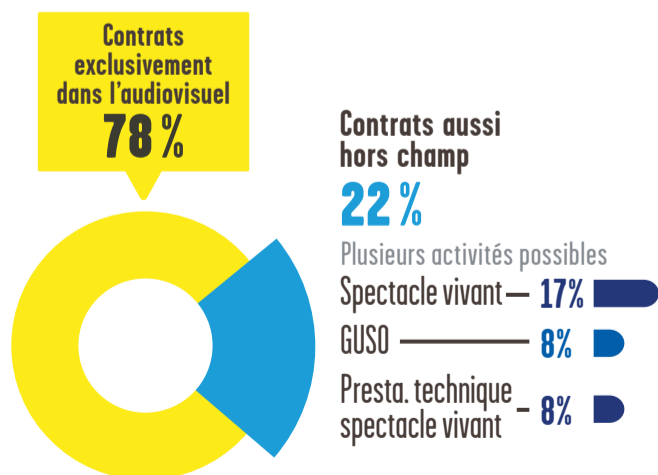
CDDU CDDU
■ artiste
■ technicien
■ CDI
■ CDD
■ Pige



La mobilité des salariés en CDDU

Le focus sur la mobilité permet de suivre les salariés d'un champ d'activité à l'autre.

Un salarié peut, par exemple, exercer son métier à la fois dans l'audiovisuel et à la fois dans le spectacle vivant.



Des métiers mixtes et d'autres très « genrés »

Répartition des salariés par famille de métiers

● Femmes ● Hommes

Un métier largement féminin



Des métiers plutôt équilibrés



Des métiers plutôt masculins



Des métiers largement masculins



- Costume, maquillage, coiffure
- Fonctions supports
- Graphisme, effets visuels
- Gestion de production audiovisuelle et transmédia
- Interprétation et gestion de la distribution artistique
- Écriture et conception de projets audiovisuels
- Information, antenne, documentation multimedia
- Décor, construction, plateau
- Image
- Exploitation et maintenance des réseaux et des régies audiovisuels
- Son