

# la malterie

## Appel à candidatures / artiste visuel ou collectif d'artistes

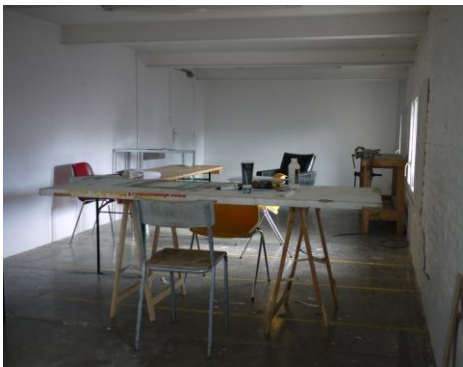
Mise à disposition d'un atelier à la malterie

& accompagnement à la démarche artistique

**Date limite de candidature : 22 février 2018**



La malterie (Lille) est une association de soutien à la recherche artistique contemporaine ayant pour objet l'accompagnement et la professionnalisation de parcours d'artiste.



**La malterie lance un appel à candidature accessible dès le 15 mars à un artiste individuel ou à un collectif d'artistes.** Il comprend la mise à disposition d'un atelier : **> 46 m<sup>2</sup> à 5€/m<sup>2</sup> par mois + charges (16,5€/personne/mois OU 21,5€/mois pour une personne seule) incluant l'électricité, le chauffage et Internet.**

La malterie soutient actuellement 25 artistes visuels contemporains à qui elle propose :

- la mise à disposition d'un de ses ateliers à un coût réduit
- un soutien et des conseils dans la réalisation de leurs projets
- une proximité avec d'autres pratiques artistiques et des échanges facilités avec des pairs
- une mise en relation facilitée avec des professionnels du champ de l'art contemporain
- une visibilité par le biais d'une programmation d'événements publics et la publication de supports de présentation de leur travail
- un soutien à la mobilité par l'accès à des appels internes dans le cadre de sa programmation de résidences croisées
- un accès facilité à son centre ressource pour toute question liée à la gestion de son activité

### **Modalités et critères de candidature**

> **Les candidats devront répondre aux critères suivants :**

- développer une activité artistique dans le champ des arts visuels s'inscrivant dans le champ des arts contemporains - cette activité devra avoir un caractère professionnel, régulier et central dans la vie de l'intéressé
- montrer son intérêt à participer à la vie associative et à s'investir dans certains projets dans une dynamique d'engagements mutuels
- résider sur la métropole lilloise car les ateliers ne sont pas des ateliers-logements
- ne pas être en cours de cursus artistique
- pour les candidatures en collectif : justifier d'une pratique artistique commune

**NB:** Le soutien de la malterie peut intervenir quel que soit l'âge de l'artiste et à n'importe quel stade de son parcours

> **Pour être recevable, les candidats devront fournir :**

1 unique fichier PDF de moins de 10 Mo rassemblant :

- une lettre de motivation
- un portfolio présentant la démarche artistique
- un CV

**Date limite d'envoi des dossiers par email exclusivement à l'attention d'Elise Jouvancy:**

**le 22 février 2018**

**artsvisuels@lamalterie.com**

Pour tout renseignement / visite : 03.20.15.13.21

Tout dossier incomplet, ne correspondant pas aux critères ci-dessus, ou reçu après la date indiquée ne sera pas pris en compte.

Les dossiers seront consultés par une commission, composée d'artistes et de professionnels. Les artistes seront avertis de l'issue de la commission.

la malterie  
42, rue Kuhlmann  
59000 Lille  
[www.lamalterie.com](http://www.lamalterie.com)