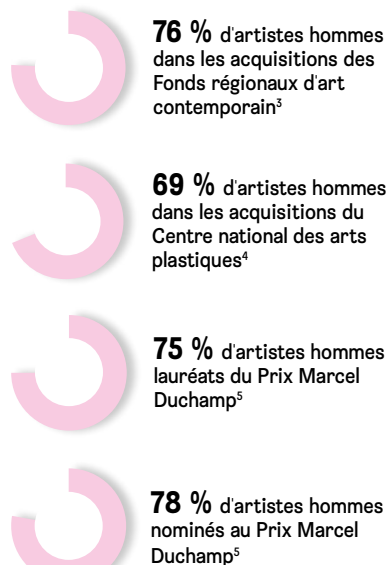
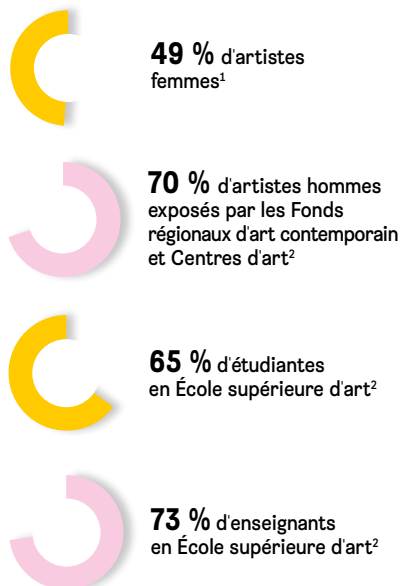


women
artists
wanted

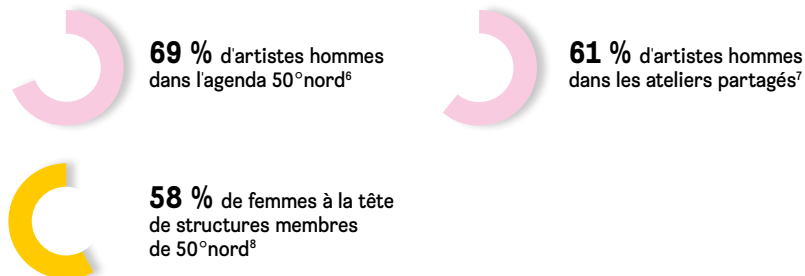
cinquante
nord

HF
Nord - Pas
de Calais -
Picardie

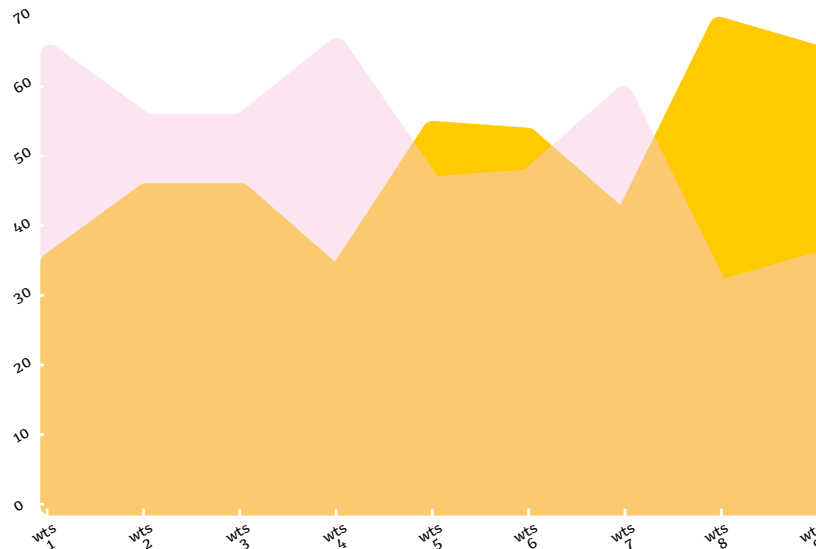
en France



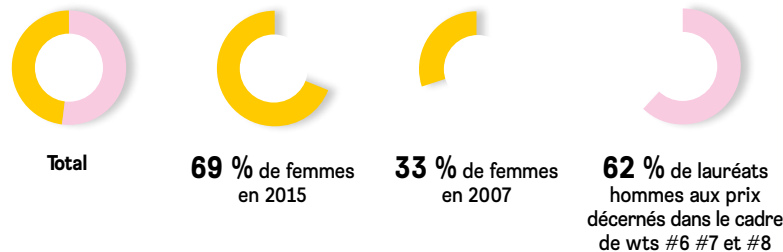
50° nord et ses membres



Watch This Space programme dédié à la création émergente



Pourcentage d'artistes accompagné.e.s depuis la première édition



1. Donnée 2016. Maison des artistes, rapport d'activité 2016. Disponible sur www.secu-artistes-auteurs.fr

2. Données 2013. Observatoire de l'égalité entre les femmes et les hommes dans la culture et la communication. Paris, Ministère de la culture et de la communication (Département des études, de la prospective et des statistiques DEPS), Mars 2016

3. Donnée 2016. www.frac-platform.com

4. Donnée 2016. Centre national des arts plastiques, rapport d'activité 2016. Disponible sur www.cnap.fr

5. Données 2000-2016. www.adiaf.com

6. Calcul effectué sur les pages des lieux intermédiaires (hors Frac, Centres d'art et Écoles supérieures d'art) des agenda semestriels de 50° nord de 2015, 2016 et 2017

7. Donnée 2016.

8. Donnée 2016. Calcul effectué pour les directeur.trice.s, responsable.s et coordinateur.trice.s.

focus centres d'art



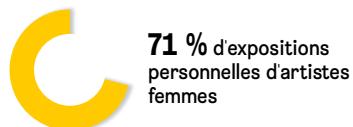
CRP/ Centre régional de la photographie

Douchy-les-Mines (Fr)



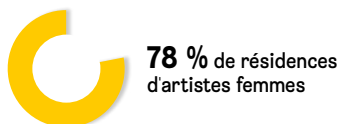
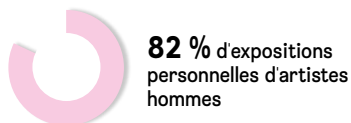
Espace croisé

Tourcoing (Fr)



LH du siège

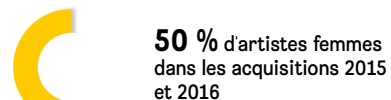
Valenciennes (Fr)



focus Frac

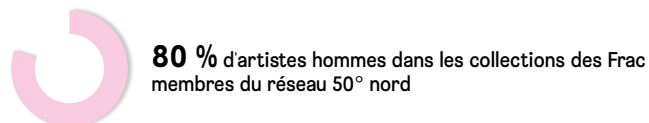
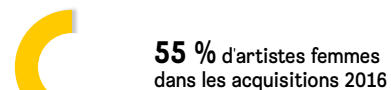
des mondes dessinés | fracpicardie

Amiens (Fr)



Frac Grand Large — Hauts-de-France

Dunkerque (Fr)



Données de septembre 2013 à août 2016 (hormis projets hors les murs). Calcul effectué à partir de la communication publique des structures par le biais de leurs sites internet.

Dès 2017, 50° nord et ses membres s'engagent pour l'égalité femmes-hommes dans la filière arts visuels. Pour continuer ensemble à objectiver ces situations de disparités, analyser leurs origines, esquisser des solutions et enfin rendre visible les artistes femmes :

#womenartistswanted



cinquante°
nord

www.50degresnord.net